

MS FRAM



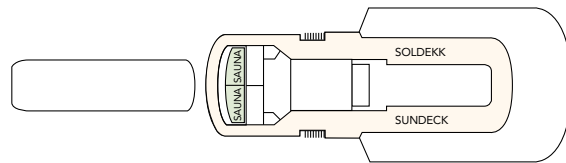
- Dæk 8
- Dæk 7
- Dæk 6
- Dæk 5
- Dæk 4
- Dæk 3

MS FRAM

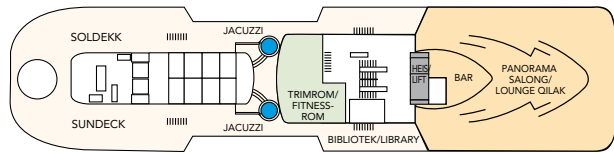
MS Fram er opkaldt efter den berømte opdagelsesrejsende, Fridtjof Nansens, polarskib, og er hurtigruteflådens yngste skib. MS Fram er bygget specielt til ekspeditioner i Arktis og Antarktis – skibet har høj isklasse og topmoderne, teknisk standard, som eksempelvis det sidste nye inden for stabilisatorer. MS Fram disponerer over 128 kahytter. Udover de smagfuldt indrettede suiter (16–40 m²) kan skibet tilbyde alt fra 2-køjs- til 4-køjs- udvendige og indvendige kahytter (10–12 m²). En generøs panoramasalon og vidstrakte dæk gør det muligt at få en fantastisk udsigt til mægtige isfjeld.

SKIBSDATA

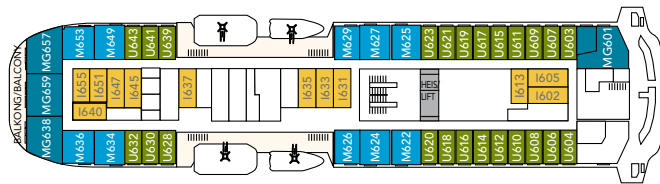
Rederi..... Hurtigruten ASA
 Flag:..... NIS
 Byggeår:..... 2007 i Fincantieri/Italien
 Passagerer/maksimal besætning:318/ca. 70
 Længde/Bredde: 114 m/20,20 m
 Dybde:..... 5,10 m
 Bruttotonnage: 11.647
 Servicefart i knob: 13 knob
 Isklasse: 1A/1B



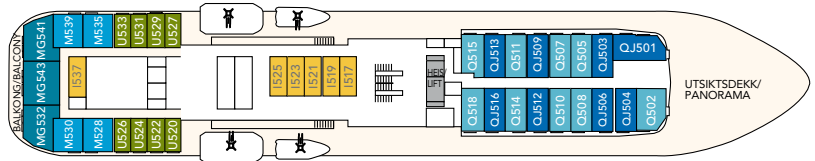
Dæk 8



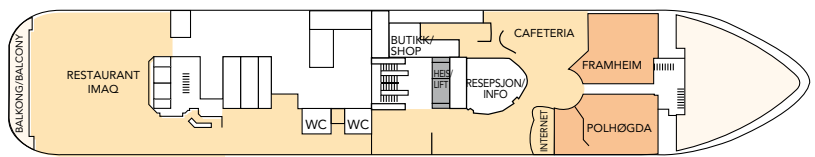
Dæk 7



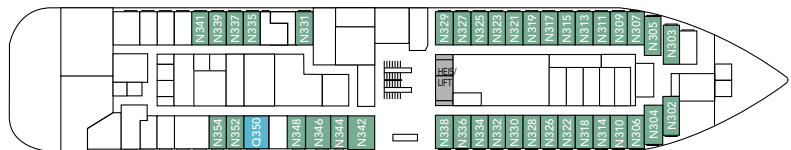
Dæk 6



Dæk 5



Dæk 4



Dæk 3

▶ MG	Grand-Suite	▶ U	Udvendig kahyt
▶ M	Suite	▶ N	Udvendig kahyt
▶ O	Minisuite	▶ I	Indvendig kahyt
▶ QJ	Minisuite		

Vi forbeholder os ret til ændringer.



Suite, dæk 5, 6



Panoramasalonen